



## CÓMO HACER UN MARCO DE ESPEJO

TIEMPO



2 horas

DIFICULTAD  
Media

### Materiales:

- Cola Blanca
- 1 Lámina de madera
- Lápiz y regla
- 1 Rollo de hilo sisal
- Cúter.
- Montack
- 4 listones de madera
- 1 Espejo
- Pinzas de ropa

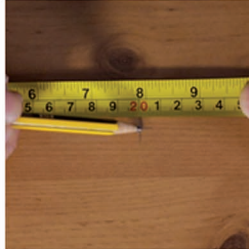


### PASO A PASO



#### PASO 1

Antes de empezar preparamos todos los materiales.



#### PASO 2

Medimos el espejo y marcamos guías en la lámina de madera para saber dónde pegarlo.



#### PASO 3

Cortamos con el cúter la boca del tubo de Montack adhesivo de montaje.



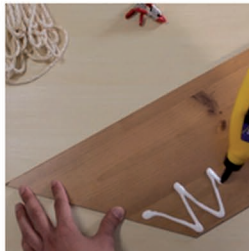
#### PASO 4

Aplicamos Montack en abundancia en la superficie de pegado del espejo y lo pegamos en la lámina teniendo en cuenta las guías marcadas previamente. Dejamos secar 2 horas antes de volver a manipularlo.



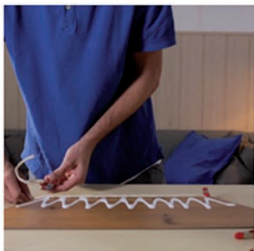
#### PASO 5

A continuación, cortamos distintos trozos del hilo tomando como referencia el lado más ancho de los listones de madera.



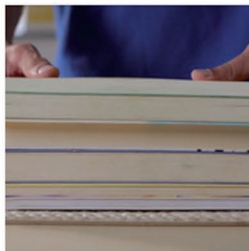
#### PASO 6

Para pegar el hilo vamos a utilizar la Cola Blanca. Aplicamos abundante producto en una sección del listón de madera.



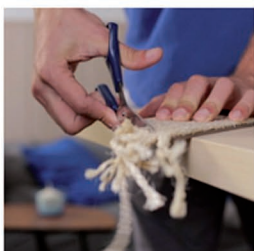
#### PASO 7

Sujetamos el hilo en un extremo del listón, lo reseguimos con el dedo y sujetamos el otro extremo para que quede bien pegado a la superficie.



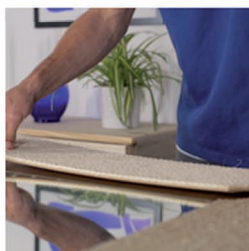
#### PASO 8

Repetimos el proceso hasta cubrir toda la superficie y hacemos lo mismo con el resto de listones. Pondremos peso encima para mejorar el proceso de pegado.



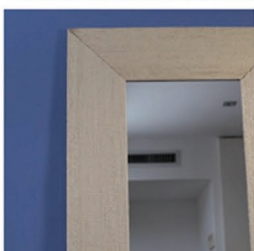
#### PASO 9

Cortamos el hilo sobrante de todos los listones.



#### PASO 10

A continuación, aplicamos la Cola Blanca sobre la superficie de pegado de los listones y los pegamos formando el marco del espejo.



#### PASO 11

Dejamos secar 24 horas y ¡ya tenemos nuestro espejo listo para colgar en la pared!